

Opis przedmiotu zamówienia

Przedmiotem zamówienia jest wykonanie montażu urządzeń kontroli dostępu do budynku Delegatury Krajowej Informacji Skarbowej w Bielsku-Białej przy ul. Romualda Traugutta 2, 43-300 Bielsko-Biała.

Aktualnie Zamawiający użytkuje urządzenia firmy Roger.

Zakres przedmiotu zamówienia obejmuje:

- montaż elektrozaczepów w drzwiach wewnętrznych przy drzwiach wejściowych do budynku (dwoje drzwi) wraz z podłączeniem do systemu RCP,
- połączenie elektrozaczepów z systemem kontroli dostępu oraz z RCP,
- wykonanie wszystkich niezbędnych instalacji pomiędzy kontrolerami a elektrozaczepami,
- centrala kontroli dostępu umiejscowiona jest na 1 piętrze,
- zwalnianie zamka w drzwiach wejściowych w momencie odczytu karty pracownika przez kontroler,
- przeniesienie przełączników podnoszących szlaban z pomieszczenia ochrony do sekretariatu (demontaż przełączników w pomieszczeniu ochrony w terminie późniejszym),
- montaż wideomofonów do komunikacji z pomieszczeniem sekretariatu oraz pomieszczeniem na III p.,
- montaż domofonów przy szlabanach do komunikacji z pomieszczeniem sekretariatu
- dostawa 100 kart 125 kHz wraz ze sztywnym etui.

Montaż obejmuje:

- Położenie przewodu sieci logicznej od punktu montażu czytnika do najbliższego punktu umożliwiającego wpięcie do sieci LAN,
- Kategoria przewodu sieci logicznej zgodna z kategorią okablowania w miejscu instalacji,
- Położenie przewodu zasilającego od punktu montażu elektrozaczepu do najbliższego punktu umożliwiającego wpięcie do sieci zasilającej,
- Położenie przewodu do przełączników podnoszących szlabany,
- Położenie przewodów pomiędzy urządzeniami wideodomofonów / domofonów,
- Zabezpieczenie instalowanych przewodów plastikowymi listwami,
- Sporządzenie schematu podłączenia urządzeń do dokumentacji powykonawczej,
- Montaż wideodomofonów w miejscach wskazanych przez upoważnionych pracowników Zamawiającego (wewnątrz budynków),
- Wszelkie roboty budowlane i wykończeniowe, niezbędne do realizacji wdrożenia,

leżą po stronie Wykonawcy.

- Ostateczne miejsca montażu mogą ulec zmianie.

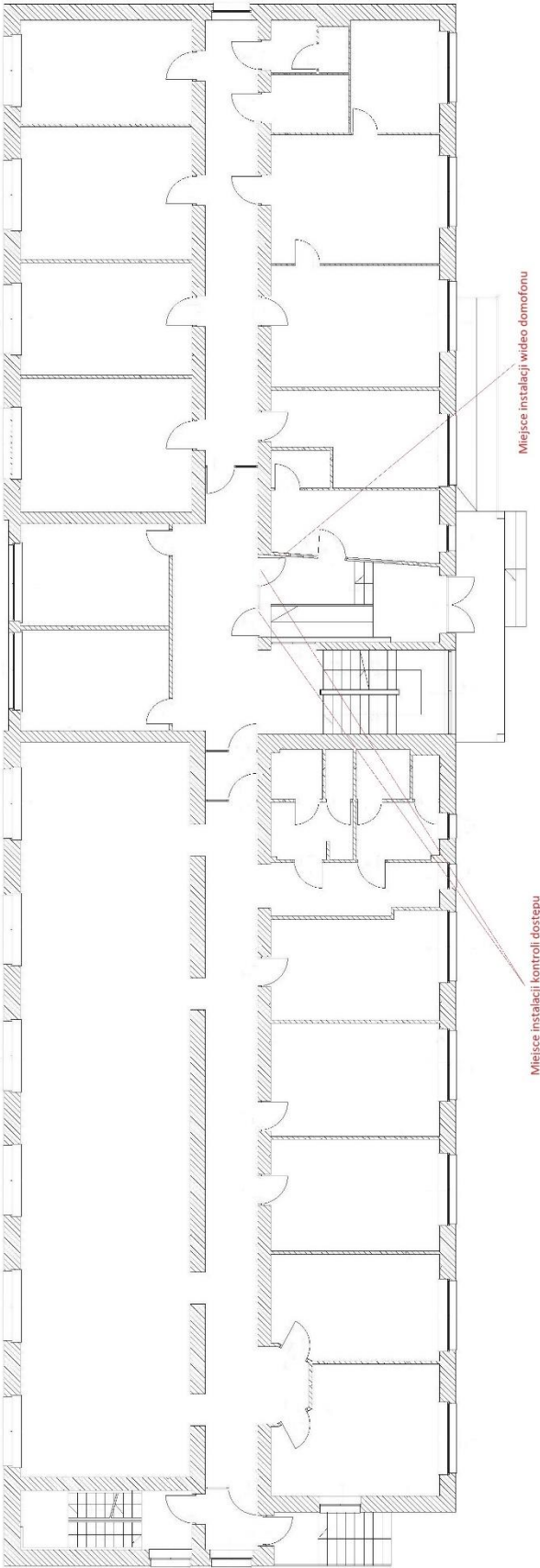
Wideo-domofony:

- Możliwość montażu na ścianie.
- Urządzenia działające przy wykorzystaniu kart zbliżeniowych.
- Urządzenia z możliwością zwalniania elektrozaczepek,
- Dopuszcza się urządzenia działające w technologii bezprzewodowej.

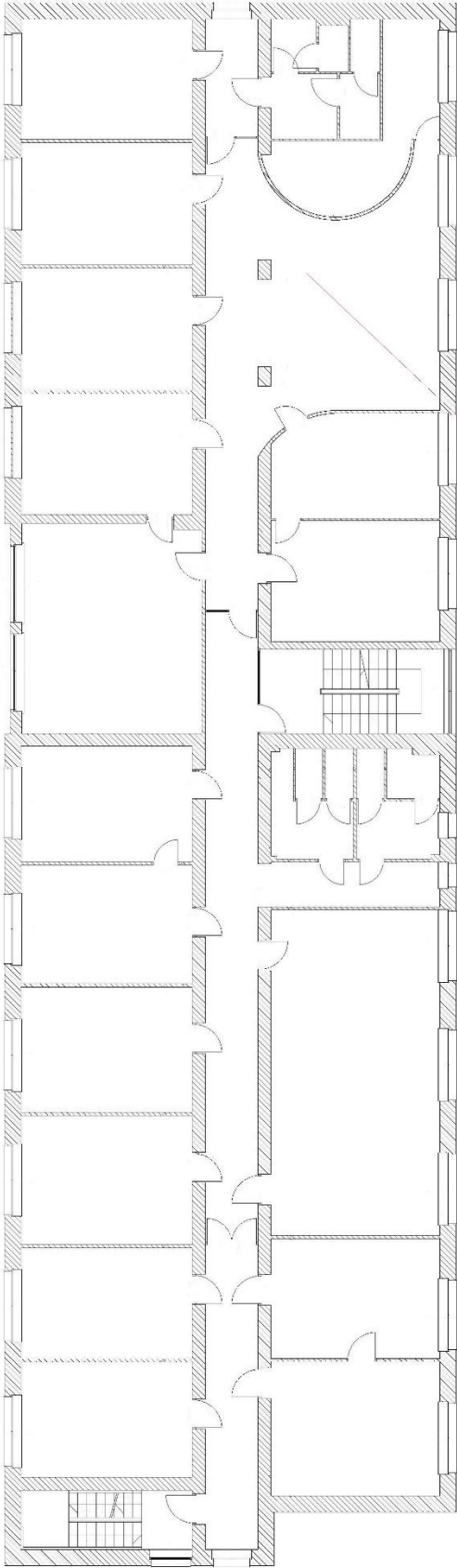
Schemat lokalizacji aktualnie użytkowanych kontrolerów oraz miejsc montażu nowych jest wskazany na załączonych rysunkach:

- rys. 1 – schemat lokalizacji kontrolerów na parterze,
- rys. 2 – rzut I piętra z proponowaną lokalizacją wideo-domofonu,
- rys. 3 – rzut 3 piętra z proponowaną lokalizacją wideo-domofonu,
- rys. 4 – miejsce instalacji domofonów przy szlabanach.

Rys. 1 – rzut parteru

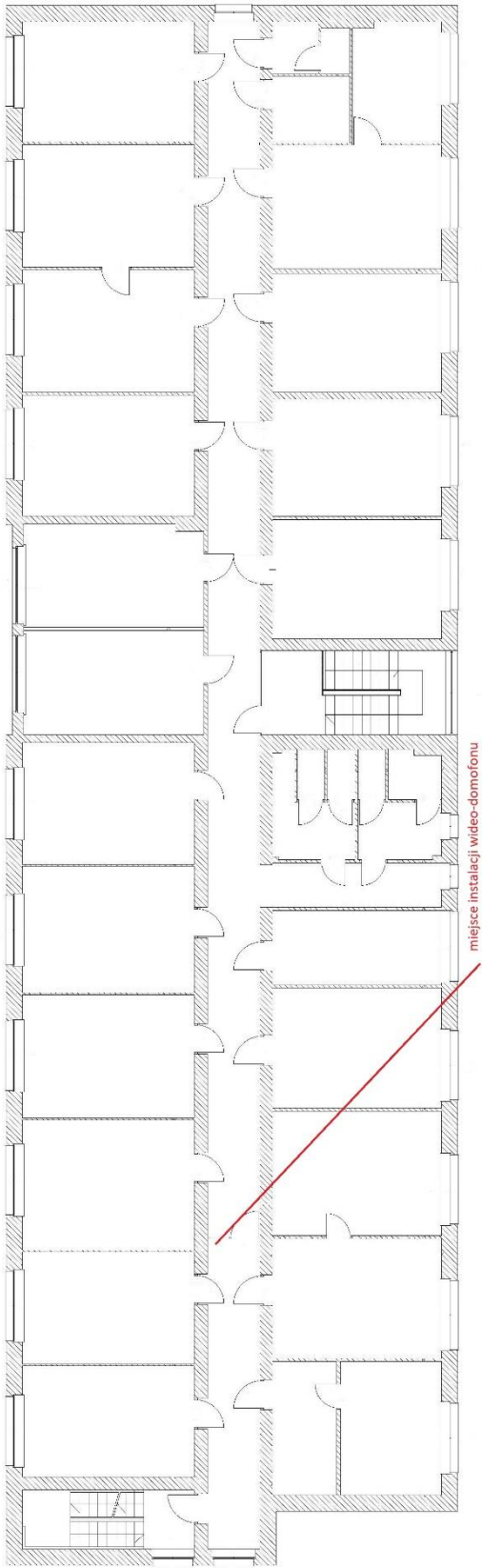


Rys. 2 – rzut 1 piętra



Miejsce instalacji wideo domofonu oraz podnoszenia szlabanu

Rys.3 – rzut III piętra



Rys. 4 –miejsca instalacji domofonów przy szlabanach

