

WYCENA Nr: AF 13.11.2023

z dnia: 2023/11/17

Rzeczoznawca : inż. Michał Dudkiewicz RS 001462

Właściciel: Krajowa Informacja Skarbowa Delegatura w Lesznie

Adres: ul. Jana Dekana 6, 64-100 Leszno

Zadanie: Określenie wartości rynkowej pojazdu

DANE IDENTYFIKACYJNE POJAZDU

Dane: [O] XI-2023

Marka: OPEL

Rok produkcji: 2008

Model: Zafira 1.8 MR'09 E4

Wersja: Cosmo

Nr rejestracyjny: PL 96541

Rodzaj pojazdu: Samochód osobowy

VIN: W0L0AHM7592004278

Nr INFO-EKSPERT	028-06493
Data pierwszej rejestracji	2008/11/07
Data ważności badania technicznego	2023/12/02
Wskazanie drogomierza	257129 km
Okres eksploatacji pojazdu (08/11/07-23/11/17)	180 mies.
Kolor powłoki lakierowej, (rodzaj lakieru)	Z167 (Pannacotta) 2-warstwowy z efektem metalicznym
Dop. masa całkow.	2040 kg
Rodzaj nadwozia	minivan 5 drzwiowy 7 osobowy
Oznaczenie silnika	Z18XER
Jednostka napędowa	z zapłonem iskrowym (wtrysk)
Pojemność / Moc silnika	1796 ccm / 103kW (140KM)
Liczba cylindrów / Układ cylindrów / Liczba zaworów	4 / rzędowy / 16
Rodzaj skrzyni biegów	manualna
Rodzaj napędu	przedni (4x2)

WYPOSAŻENIE STANDARDOWE (2011.08-2011.12)

L.p.	Nazwa elementu wyposażenia	L.p.	Nazwa elementu wyposażenia
1	ABS - system zapobiegający blokowaniu kół	20	Poduszki powietrzne boczne przednie
2	Antena radiowa	21	Radioodtwarzacz CD30
3	Fotel kierowcy z regulacją wysokości	22	Relingi dachowe w kolorze srebrnym
4	Głośniki 6 szt.	23	Roleta do bagażnika
5	Gniazdo 12V	24	Siedzenia tylne z regulacją wzdłużną
6	Gniazdo 12V w bagażniku	25	Sterowanie radiem w kierownicy
7	Immobilizer	26	Szyby przednie regulowane elektrycznie
8	Kierownica pokryta skórą	27	Szyby tylne regulowane elektrycznie
9	Klimatyzacja	28	Światła p/mgielne przednie
10	Kolumna kierownicy regulowana	29	Tarcze kół aluminiowe 16" opony 205/55
11	Komputer pokładowy	30	Tempomat
12	Kontrola działania silnika Check Control	31	Wskaźnik temperatury zewnętrznej
13	Listwy boczne w kolorze nadwozia	32	Wspomaganie układu kierowniczego
14	Lusterka zewnętrzne w kolorze nadwozia	33	Wykończenie wnętrza Chrome matt
15	Nakładki ozdobne progów	34	Wyświetlacz wielofunkcyjny
16	Nawiew powietrza na siedzenia tylne	35	Zamek centralny zdalnie sterowany
17	Podłokietnik fotela kierowcy	36	Zderzaki w kolorze nadwozia
18	Poduszka powietrzna kierowcy	37	Zegar cyfrowy
19	Poduszka powietrzna pasażera	38	Zestaw naprawy opon

L.p. Nazwa pakietu / elementu pakietu wyposażenia standardowego

- 1 Lusterka zewnętrzne podgrzewane i regulowane elektrycznie
 - Lusterka zewnętrzne regulowane elektrycznie
 - Lusterka zewnętrzne podgrzewane elektrycznie
- 2 System ESP + TCS
 - System kontroli trakcji TCS
 - System elektronicznej kontroli toru jazdy ESP

OPIS ZAMONTOWANEGO W POJEŹDZIE OGUMIENIA

Koło	Marka, typ	Bieżnik [mm]	Zużycie [%]
Przednie lewe:	DUNLOP 205/55 R16 94V XL SP SPORT BLURESPONSE TL		40
Przednie prawe:	DUNLOP 205/55 R16 94V XL SP SPORT BLURESPONSE TL		40
Tylne lewe:	DUNLOP 205/55 R16 94V XL SP SPORT BLURESPONSE TL		40
Tylne prawe:	DUNLOP 205/55 R16 94V XL SP SPORT BLURESPONSE TL		40

KOREKTY

WARTOŚĆ BAZOWA BRUTTO (186 mies.)	20 050 PLN
KOREKTA ZA PIERWSZĄ REJESTRACJĘ	619 PLN
<i>Korekta uwzględnia wpływ daty pierwszej rejestracji pojazdu (pierwszego dopuszczenia do ruchu po zakupieniu pojazdu nowego) na jego wartość. Przyjmuje się, że pojazd bazowy został zarejestrowany po raz pierwszy 2008/05/15. Pojazd wyceniany został zarejestrowany 6 miesięcy później, zatem jego okres eksploatacji jest krótszy od okresu eksploatacji pojazdu bazowego i stąd wynika dodatnia korekta wartości.</i>	
KOREKTA ZA PRZEBIEG	- 957 PLN
<i>Korekta uwzględnia wpływ przebiegu pojazdu na jego wartość. Wartość bazowa (skorygowana o wpływ pierwszej rejestracji) została określona dla przebiegu normatywnego 234 000 km. Zweryfikowany przebieg wycenianego pojazdu jest większy od normatywnego o 23 129 km. Powoduje to zastosowanie korekty wartości w wysokości -4,63%.</i>	
KOREKTA ZA OGUMIENIE	272 PLN
<i>Korekta uwzględnia wpływ stanu ogumienia na wartość pojazdu. Punktem odniesienia jest ogumienie o zużyciu 50%.</i>	
KOREKTY RÓŻNE	- 985 PLN
W tym:	
możliwość wystąpienia uszkodzeń ukrytych	[%] Wart. [PLN] -5,0 - 985

KOMENTARZ

W dniu przeprowadzenia oględzin stwierdzono następujące uszkodzenia pojazdu:

- brak możliwości uruchomienia silnika (brak reakcji rozrusznika na przekręcenie kluczyka)
- brak działania klasksonu
- wyciek oleju silnikowego w tylnej części silnika.

Uwagi rzeczoznawcy:

1. Wykazane powyżej dysfunkcje muszą zostać usunięte w celu przeprowadzenia okresowego badania technicznego którego termin upływa w dniu 02.12.2023 roku.
2. W przedstawionym do oględzin stanie technicznym pojazd nie może być użytkowany.

Wartość rynkowa brutto wyżej zidentyfikowanego pojazdu, w stanie jak przed szkodą, określona na dzień wykonania opinii wynosi:

19000 PLN

(słownie: dziewiętnaście tysięcy złotych)

w tym VAT (23,0%) 3552,85 PLN

Wartość brutto pojazdu w stanie uszkodzonym określona na dzień wykonania opinii wynosi:

12800 PLN

(słownie: dwanaście tysięcy osiemset złotych)

w tym VAT (23,0%) 2393,50 PLN

inż. Michał Dudkiewicz
Michał Dudkiewicz
RZECZOZNAWCA
RS 001462

Wartości określono na podstawie:

- notowań wartości rynkowych z bazy pojazdów "Komputerowego Systemu INFO-EKSPERT" na XI-2023 zaakceptowanych przez wykonawcę opinii,
- korekt mających wpływ na wartość pojazdu,
- analizy zbywalności pojazdu uszkodzonego.

DOKUMENTACJA FOTOGRAFICZNA

do wyceny nr: AF 13.11.2023

z dnia: 2023/11/17

DANE IDENTYFIKACYJNE POJAZDU

Dane: [O] XI-2023

Marka: OPEL

Rok produkcji: 2008

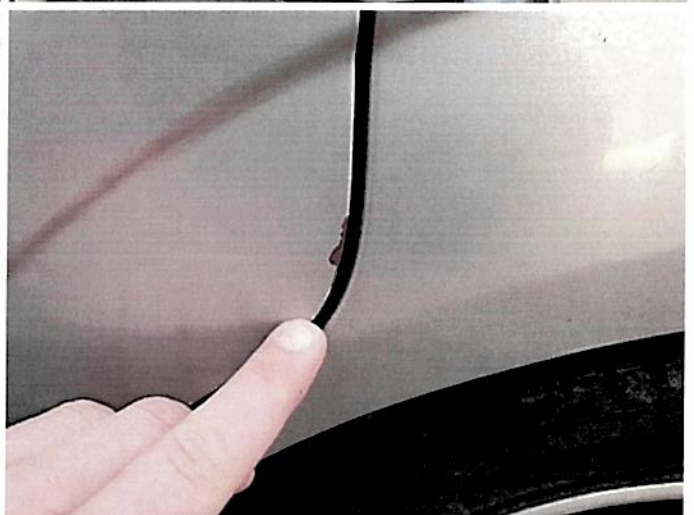
Model: Zafira 1.8 MR'09 E4

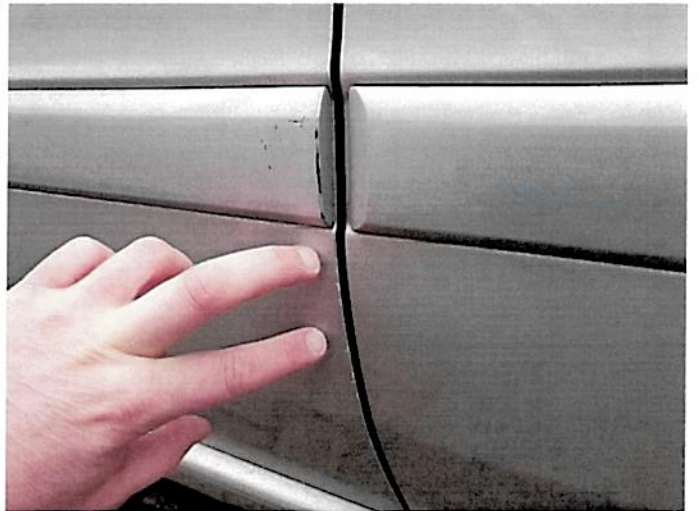
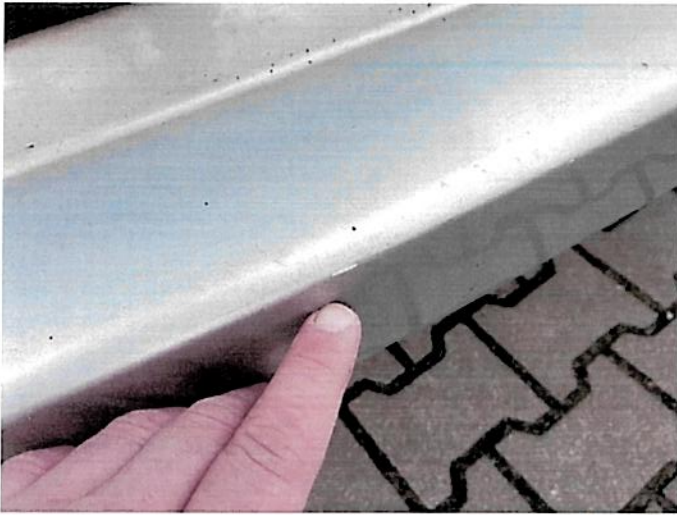
Wersja: Cosmo

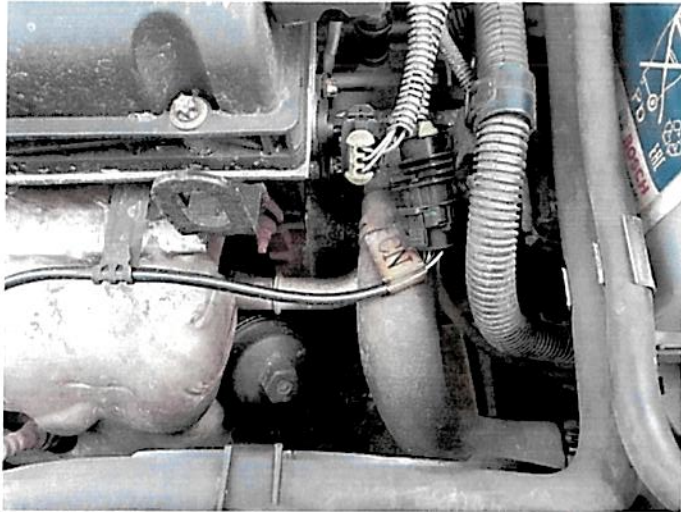
Nr rejestracyjny: PL 96541

Rodzaj pojazdu: Samochód osobowy









ARKUSZ USTALENIA WARTOŚCI POJAZDU

do wyceny nr: AF 13.11.2023

z dnia: 2023/11/17

Rzecznik : inż. Michał Dudkiewicz RS 001462

Właściciel: Krajowa Informacja Skarbowa Delegatura w Lesznie

Adres: ul. Jana Dekana 6, 64-100 Leszno

Zadanie: Określenie wartości rynkowej pojazdu

DANE IDENTYFIKACYJNE POJAZDU

Dane: [O] XI-2023

Marka: OPEL

Rok produkcji: 2008

Model: Zafira 1.8 MR'09 E4

Wersja: Cosmo

Nr rejestracyjny: PL 96541

Rodzaj pojazdu: Samochód osobowy

Nr IE: 028-06493

USTALENIE WARTOŚCI POJAZDU**KATALOG WARTOŚCI BAZOWYCH (BRUTTO):**

rok	mies.	wart. z katal. [PLN]	wart. zadana [PLN]
2011	05	25500	25500
2010	05	23450	23450
2009	05	21700	21700
2008	05	20050	20050

WARTOŚĆ BAZOWA BRUTTO (186 mies.) 20 050 PLN

Normatywny okres eksploatacji 186 mies.

DATA PIERWSZEJ REJESTRACJI (rok/mies/dn) 2008/11/07

Rzeczywisty okres eksploatacji 180 mies.

KOREKTA ZA PIERWSZĄ REJESTRACJĘ 619 PLN *po korekcie:* 20 669 PLN**LISTA WYPOSAŻENIA:**

Lista wyposażenia na podstawie informacji z bazy danych na okres: 2011.08-2011.12

Przebieg normatywny 234 000 km

Przebieg rzeczywisty odczytany 257 129 km

KOREKTA ZA PRZEBIEG - 957 PLN *po korekcie:* 19 712 PLN**ZASTOSOWANE KOREKTY RÓŻNE:****Opis korekty**

możliwość wystąpienia uszkodzeń ukrytych

[%] Wart. [PLN]

-5,0 - 985

KOREKTY RÓŻNE - 985 PLN *po korekcie:* 18 727 PLN**STAN OGUMIENIA:**

Oś	Koło	Cena [PLN]	Zuż. [%]	Bieżn [mm]	Koło	Cena [PLN]	Zuż. [%]	Bieżn [mm]	Koło	Cena [PLN]	Zuż. [%]	Bieżn [mm]	Koło	Cena [PLN]	Zuż. [%]	Bieżn [mm]
Przednia	Lewe:	680	40*		Prawe:	680	40*									
	Tylna	Lewe:	680	40*		Prawe:	680	40*								

KOREKTA ZA OGUMIENIE 272 PLN *po korekcie:* 18 999 PLN

WARTOŚĆ RYNKOWA BRUTTO PO ZAOKRĄGLENIU 19 000 PLN

ARKUSZ USTALENIA WARTOŚCI POJAZDU W STANIE USZKODZONYM

do wyceny nr: AF 13.11.2023

z dnia: 2023/11/17

Rzecznawca : inż. Michał Dudkiewicz RS 001462

Właściciel: Krajowa Informacja Skarbowa Delegatura w Lesznie

Adres: ul. Jana Dekana 6, 64-100 Leszno

Zadanie: Określenie wartości rynkowej pojazdu

DANE IDENTYFIKACYJNE POJAZDU

Dane: [O] XI-2023

Marka: OPEL

Rok produkcji: 2008

Model: Zafira 1.8 MR`09 E4

Wersja: Cosmo

Nr rejestracyjny: PL 96541

Rodzaj pojazdu: Samochód osobowy

Nr IE: 028-06493

Wartość pojazdu nieuszkodzonego (założony wiek pojazdu jak w dniu wyceny - 180 mies.)

19 000 PLN

Współczynnik amortyzacji pojazdu 0,23

CZĘŚCI DO NAPRAWY

L.p.	Nazwa elementu	Lewy/Prawy
1 Nadwozie lakierowane		
1	Pokrywa przednia	
2	Drzwi boczne przednie	L
3	Drzwi boczne tylne	L
4	Błotnik tylny	P
2 Wyposażenie nadwozia		
5	Zderzak tylny kpl.	
6	Wiązki przewodów	
3 Silnik z osprzętem		
7	Pokrywa zaworów	
8	Rozdzielacz zapłonu z przewodami wysokiego napięcia	

WYCENA ZESPOŁÓW POJAZDU

L.p.	Nazwa zespołu	Udział [%]	Zniszczenie [%]	Wart. poz. zesp. [PLN]
1	Nadwozie lakierowane	23	5	4 152
2	Wyposażenie nadwozia	38	2	7 076
3	Silnik z osprzętem	17	2	3 165
4	Układ napędowy	7	0	1 330
5	Zawieszenie przednie z układem kierowniczym	7	0	1 330
6	Zawieszenie tylne	4	0	760
7	Reszta	4	0	760
Bazowa wartość głównych zespołów pojazdu				18 573 PLN

WYLICZENIE WARTOŚCI POJAZDU W STANIE USZKODZONYM**Metoda zredukowanego kosztu naprawy w oparciu o szacunkowy koszt naprawy**

Wartość pojazdu nieuszkodzonego przy założonym wieku	19 000 PLN
Koszt naprawy oszacowany na podstawie obrazu uszkodzeń	10 331 PLN
Współczynnik redukcji kosztu części	0,30
Współczynnik redukcji pozostałych składników naprawy	0,65
Współczynnik zmiany kosztu naprawy	1,10
Zredukowany koszt naprawy	6 248 PLN
Wynik metody zredukowanego kosztu naprawy	12 752 PLN

Metoda stopnia uszkodzenia

Wartość pojazdu nieuszkodzonego przy założonym wieku	19 000 PLN
Stopień uszkodzenia	0,0225
Współczynnik stopnia uszkodzenia	0,92
Współczynnik uszkodzeń ukrytych	0,97
Współczynnik zbywalności pojazdu uszkodzonego	0,24
Wynik metody stopnia uszkodzenia	3 978 PLN

PODSUMOWANIE

Wartość pojazdu uszkodzonego określona: Metodą zredukowanego kosztu naprawy. ..	12 752 PLN
WARTOŚĆ RYNKOWA BRUTTO PO ZAOKRĄGLENIU	19 000 PLN
<u>Zaokrąglona wartość pojazdu uszkodzonego</u>	<u>12 800 PLN</u>
Różnica wartości pojazdu przed i po szkodzie	6 200 PLN
Współczynnik kosztu naprawy wzg. wartości rynkowej	0,54

inż. *Michał Dudkiewicz*
Michał Dudkiewicz
 RZECZÓZNAWCA
 RS 001462